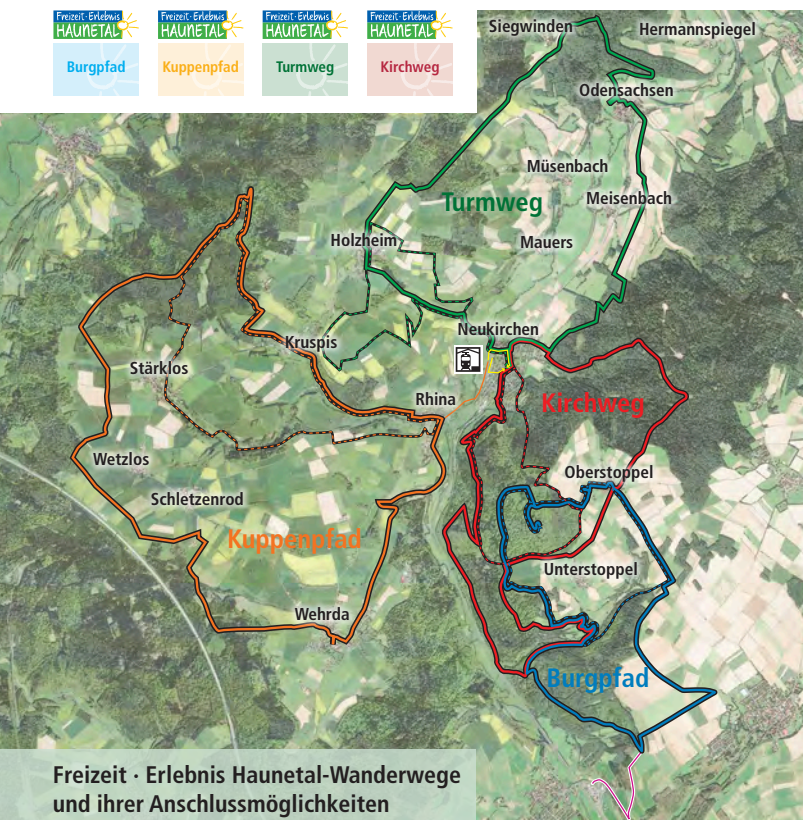


Wanderempfehlungen im Haunetal

Wandern Sie auf unseren gut ausgeschilderten Rundwanderwegen durch die Natur und besuchen die Sehenswürdigkeiten der Gemeinde:



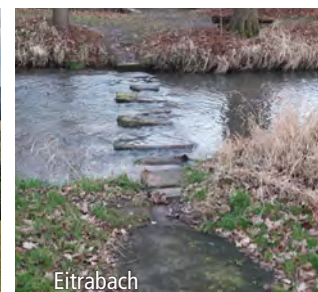
Freizeit · Erlebnis Haunetal-Wanderwege
und ihrer Anschlussmöglichkeiten

Freizeit · Erlebnis
HAUNETAL

**Haune-
Panoramaweg**



Blick ins untere Haunetal



Eitrabach



Kirche in Bodes



Meisenbach

Marktgemeinde Haunetal

Konrad Zuse Platz 6

36166 Haunetal

Telefon: (06673) 92100

E-Mail: marktgemeinde@haunetal.de

Web: www.haunetal.de

Heimat- und Verkehrsverein e. V.

E-Mail: hvv-haunetal@gmx.de

Web: www.freizeit-erlebnis-haunetal.de



Europäischer Landwirtschaftsfonds für die
Entwicklung des ländlichen Raums:
Hier investiert Europa in die ländlichen Gebiete.



Wanderweg
mit Bahnanschluß
am Start- und Zielpunkt



**Streckenbeschreibung
und allgemeine
Tourempfehlungen**

... herrlich wanderbar!

Herzlich willkommen auf dem Haune-Panoramaweg. Er verläuft auf halber Höhe entlang der Ostflanke des Haunetals und eröffnet vielseitige Panoramablicke auf die Talauen und die Hügellandschaften im Tal der unteren Haune. Für diesen Streckenweg benötigt man kein Fahrzeug, denn er verbindet mit der Regionalbahn die Bahnhaltelpunkte in Neukirchen und Bad Hersfeld.

Der Wanderweg führt ohne beschwerliche Steigungen teils durch Felder und Wiesen, teils durch lichten Mischwald, der immer wieder den Blick in die offene Landschaft frei gibt. In der Mitte der Strecke überqueren Sie auf Steinen den Eitra-bach und durchqueren das liebeliche Fachwerkdörfchen Bodes. Bevor Sie die zweite Wegetappe in Angriff nehmen, vergessen Sie nicht, einen Blick in das Innere der malerischen kleinen Kirche zu werfen, die mit ihren Decken- und Brüstungsbemalungen im Stil des Bauernbarock besticht. In beiden Richtungen können Sie am Ende des Weges die Wanderung mit einer Einkehr ausklingen lassen.

Wegbeschreibung:

Neben den Bahnhöfen in Neukirchen und Bad Hersfeld bietet sich auch der neue Rasthof an der A 4 als Beginn oder Ende der Wanderung an. In der Nähe befindet sich ein Haltepunkt der Buslinie 365, die auch den Ort Bodes auf der Mitte der Wanderstrecke mit Bad Hersfeld verbindet.

Der Wanderweg führt ohne beschwerliche Steigungen teils durch Felder und Wiesen, teils durch lichten Mischwald, der immer wieder den Blick in die offene Landschaft frei gibt. In der Mitte der Strecke überqueren Sie auf Steinen den Eitra-bach und durchqueren das liebeliche Fachwerkdörfchen Bodes. Bevor Sie die zweite Wegetappe in Angriff nehmen, vergessen Sie nicht, einen Blick in das Innere der malerischen kleinen Kirche zu werfen, die mit ihren Decken- und Brüstungsbemalungen im Stil des Bauernbarock besticht. In beiden Richtungen können Sie am Ende des Weges die Wanderung mit einer Einkehr ausklingen lassen.

Tourdaten:

Strecke	20,7 km
Wegbeschaffenheit	weitgehend befestigte Wald- und Feldwege, einige Wiesen- und Waldpfade, Asphaltwege vor allem im Bereich der Orte
Schwierigkeit	mittel, einige leichte Steigungsabschnitte
Höhendifferenz	153 m
Sehenswürdigkeiten	Kirchen in Bodes und Neukirchen

